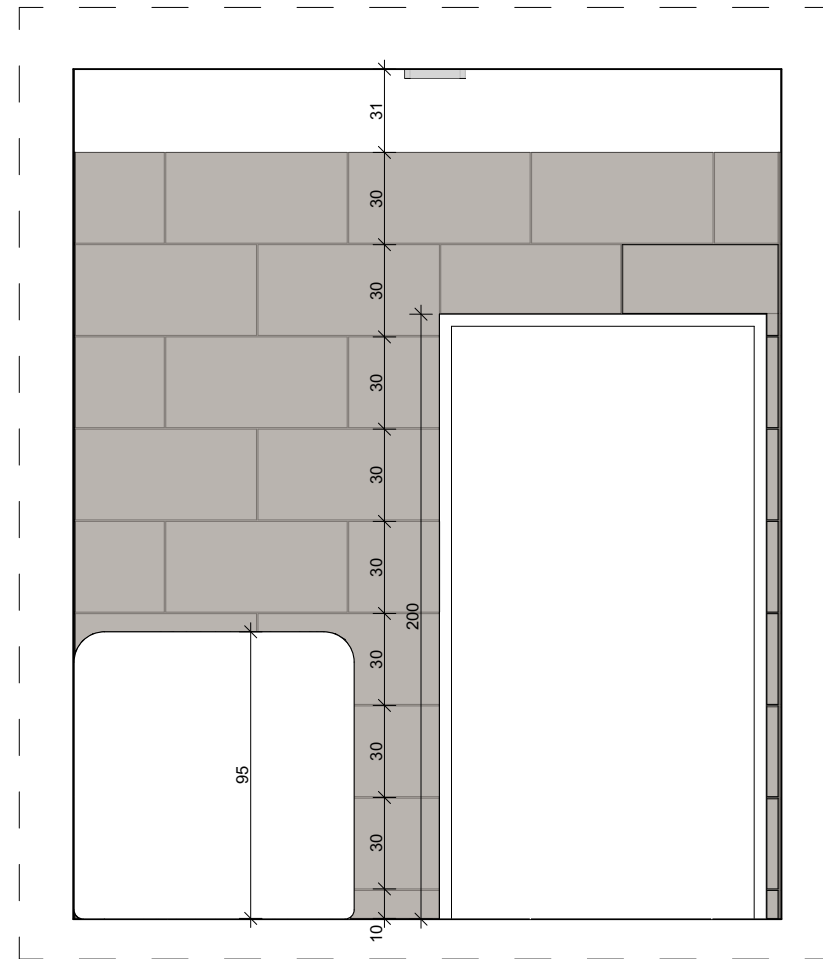


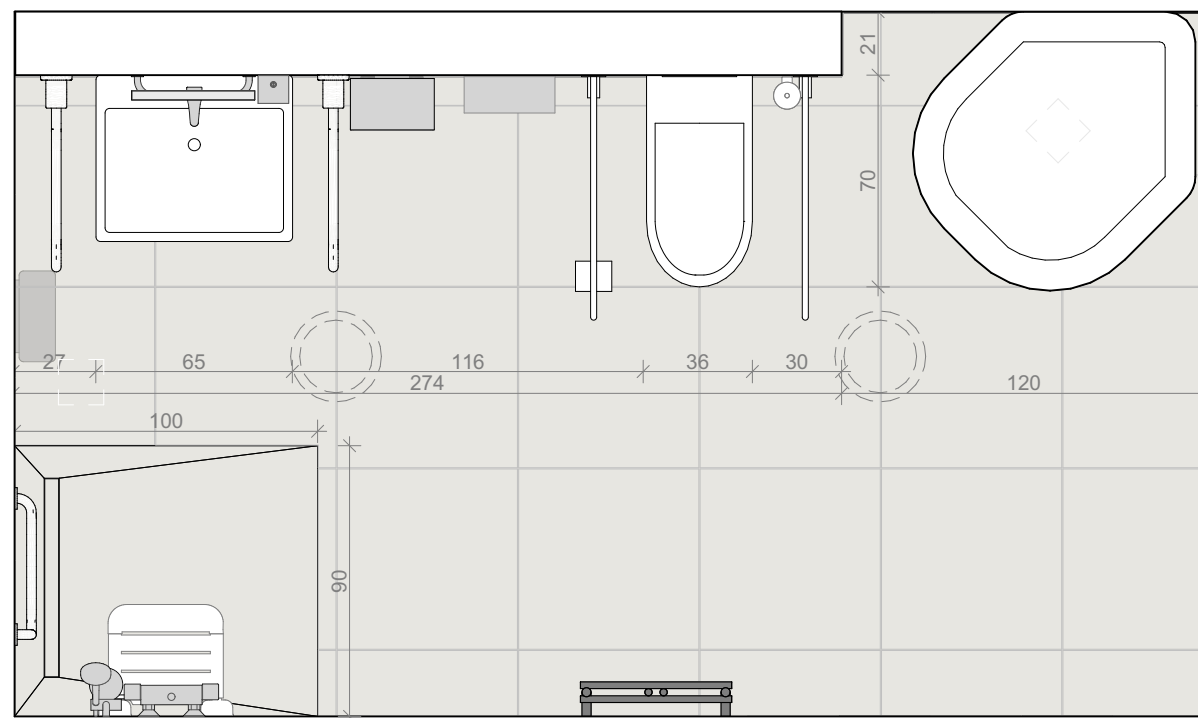
ROZWIĘCIE S1



ROZWIĘCIE S2

S1

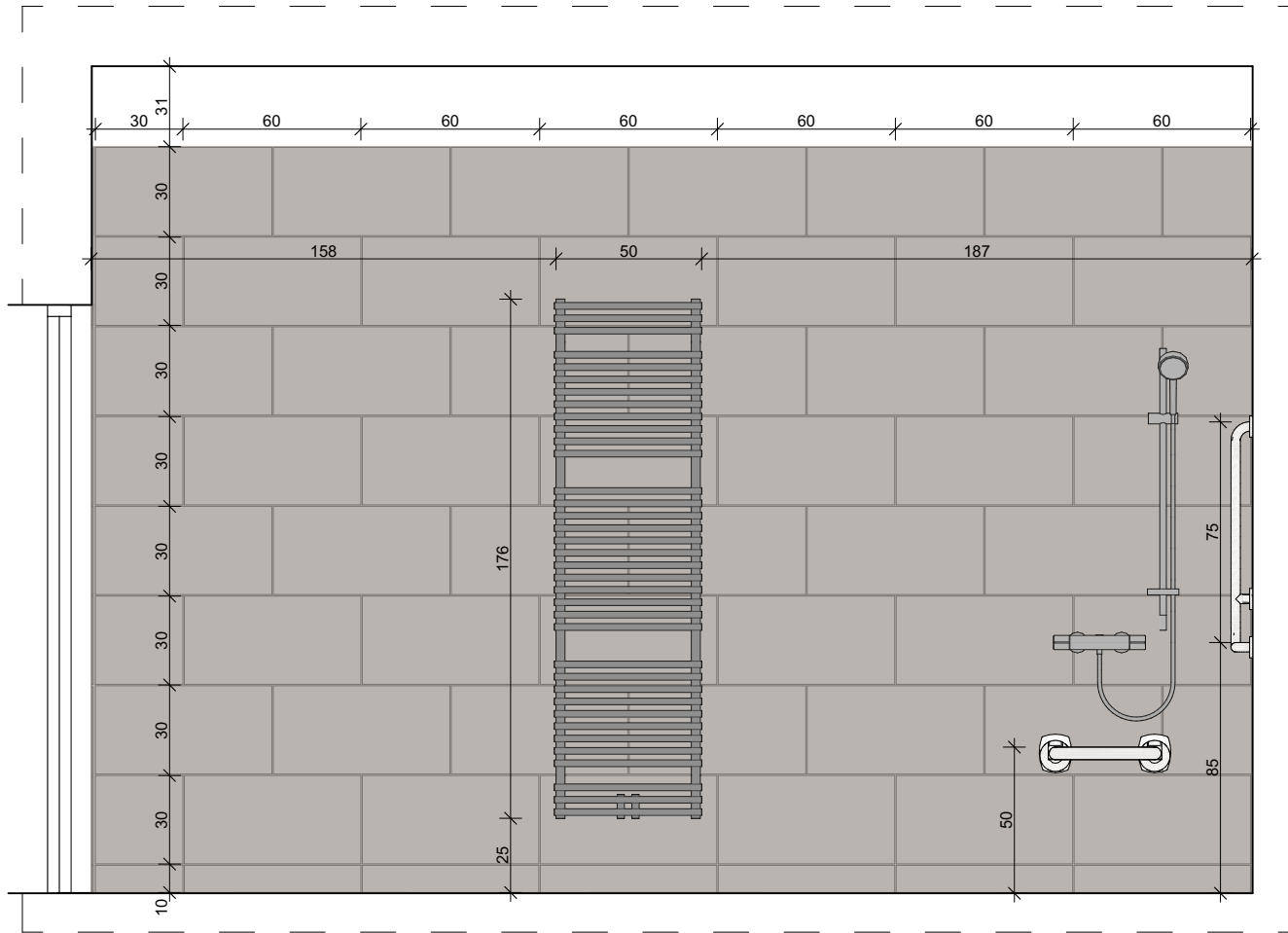
S4



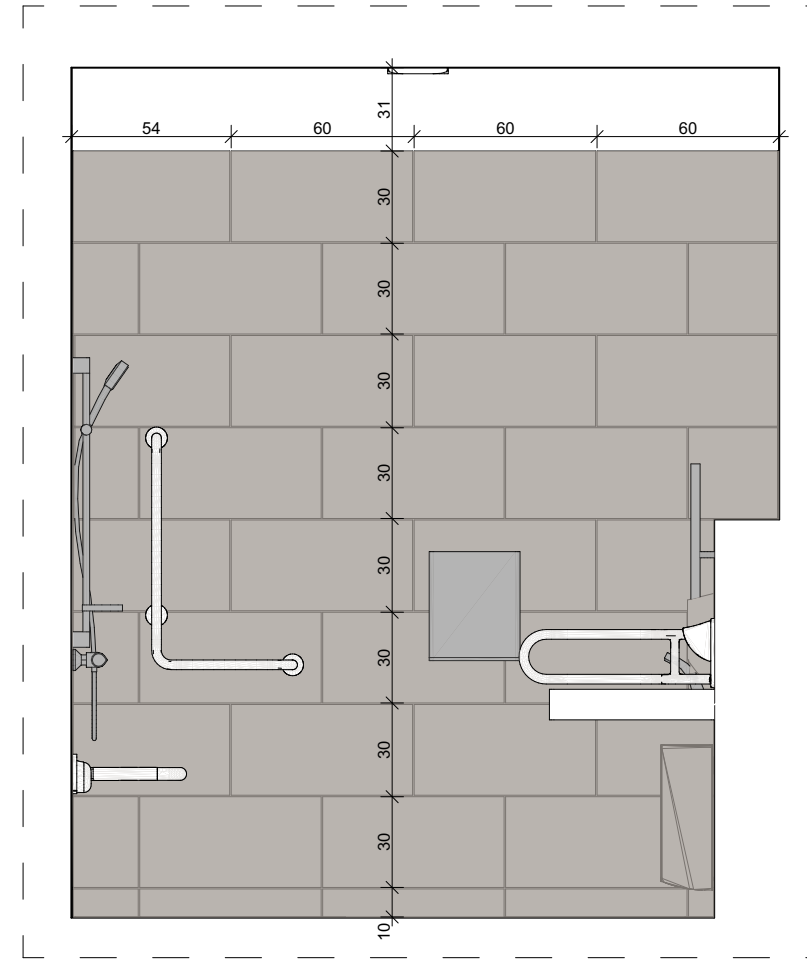
S3

S2

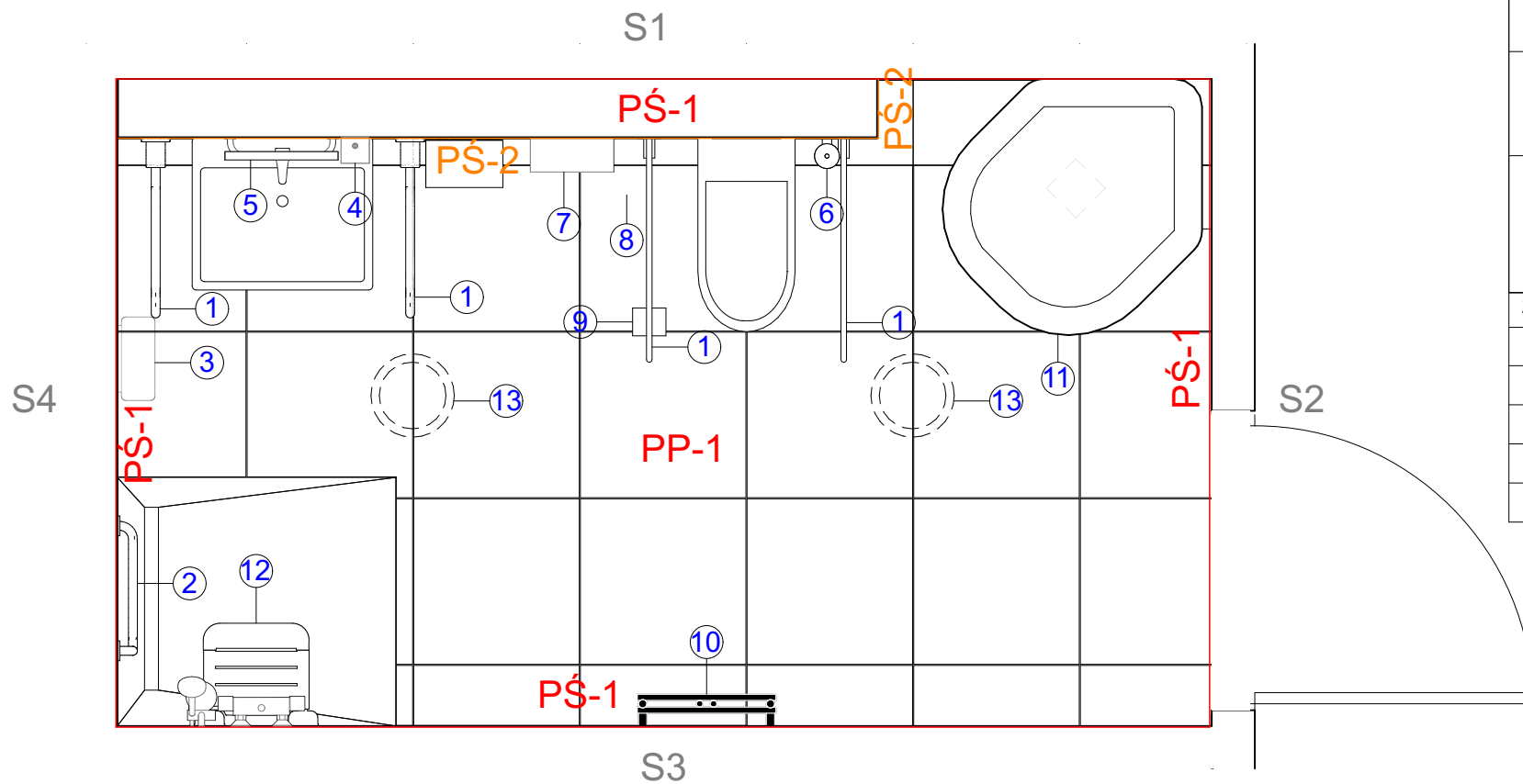
|   |  |                    |
|---|--|--------------------|
| Remont toalety w Domu Pomocy Społecznej przy ul. Kaletniczej 8 we Wrocławiu |  | MODULO ARCHITEKCI  |
| Rzut i rozwinięcia widokowe   |  | 1                  |
| PROJEKT WYKONAWCZY  |  |                    |
| JEDNOSTKA PROJEKTOWA  | MODULO WOJCIECH WAWRZYNIAK<br>UL. WOŁOWSKA 4, 51-116 WROCŁAW | skala: 1:25        |
|   |  | WROCŁAW<br>04.2024 |
| ZESPÓŁ PROJEKTOWY   |  |                    |
| ARCHITEKTURA  |  |                    |
| PROJEKTANT  | MGR INŻ. ARCH. WOJCIECH WAWRZYNIAK UPR. NR 189/00/DUW        |                    |



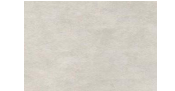


ROZWIĘCIE S3



ROZWIĘCIE S4



| ZESTAWIENIE MATERIAŁÓW WYKOŃCZENIOWYCH  |      |   | 5  | LUSTRO UCHYLNE 40x60                                       | 1 |
|---|------|---|----|--|---|
|  | PŚ-1 | plytki gresowe, ścienna-podłogowe matowe o wymiarach 30x60, gat. 1 grubość 8mm, kolor ciemnoszary klasa antypoślizgowości R11 lub R10 | 6  | SZCZOTKA TOALETOWA   | 1 |
|  | PŚ-2 | plytki gresowe, ścienna-podłogowe matowe o wymiarach 30x60, gat. 1 grubość 8mm, kolor jasnoszary klasa antypoślizgowości R11 lub R10  | 7  | POJEMNIK NA PAPIER TOALETOWY, stal nierdzewna              | 1 |
|  | PP-1 | plytki gresowe, podłogowe matowe o wymiarach 60x60, gat. 1 grubość 8mm, kolor jasnoszary klasa antypoślizgowości R11 lub R10          | 8  | KOSZ NA ŚMIECI   | 1 |
|   |      |   | 9  | UCHWYT PAPIERU TOALETOWEGO                                 | 1 |
|   |      |   | 10 | GRZEJNIK ŁAZIENKOWY 180x50                                 | 1 |
|   |      |   | 11 | WANNA DLA NIEPELNOOSPRAWNYCH                               | 1 |
|   |      |   | 12 | SIEDZISKO POD PRYSZNIC, aluminium                          | 1 |
|   |      |   | 13 | PLAFON LED, natynkowy, szczelność IP54, kolor klosza biały | 2 |

| ZESTAWIENIE WYPOSAŻENIA |   |       |
|-------------------------|---|-------|
| SYMBOL                  | OPIS  | ILOŚĆ |
| 1                       | PORĘCZ ŚCIENNA ŁUKOWA, uchylna                  | 4     |
| 2                       | PORĘCZ KĄTOWA 90°                               | 1     |
| 3                       | PODAJNIK RĘCZNIKÓW PAPIEROWYCH, stal nierdzewna | 1     |
| 4                       | DOZOWNIK MYDŁA, stal nierdzewna                 | 1     |

|   |   |                   |
|---|---|-------------------|
| Remont toalety w Domu Pomocy Społecznej przy ul. Kaletniczej 8 we Wrocławiu |   | MODULO ARCHITEKCI |
| Zestawienie wyposażenia łazienki  |   | 2                 |
| PROJEKT WYKONAWCZY  |   |                   |
| JEDNOSTKA PROJEKTOWA  | MODULO WOJCIECH WAWRZYŃIAK UL. WOŁOWSKA 4, 51-116 WROCŁAW | skala: 1:25       |
| ZESPÓŁ PROJEKTOWY   |   | WROCŁAW 04.2024   |
| ARCHITEKTURA  |   |                   |
| PROJEKTANT  | MGR INŻ. ARCH. WOJCIECH WAWRZYŃIAK UPR. NR 189/00/DUW     |                   |



|   |  |                    |
|---|--|--------------------|
| Remont toalety w Domu Pomocy Społecznej przy ul. Kaletniczej 8 we Wrocławiu |  | MODULO ARCHITEKCI  |
| Wizualizacje  |  | 3                  |
| PROJEKT WYKONAWCZY  |  | skala: -           |
| JEDNOSTKA PROJEKTOWA  | MODULO WOJCIECH WAWRZYŃIAK<br>UL. WOŁOWSKA 4, 51-116 WROCŁAW | WROCŁAW<br>04.2024 |
| ZESPÓŁ PROJEKTOWY   |  |                    |
| ARCHITEKTURA  |  |                    |
| PROJEKTANT  | MGR INŻ. ARCH. WOJCIECH WAWRZYŃIAK UPR. NR 189/00/DUW        |                    |